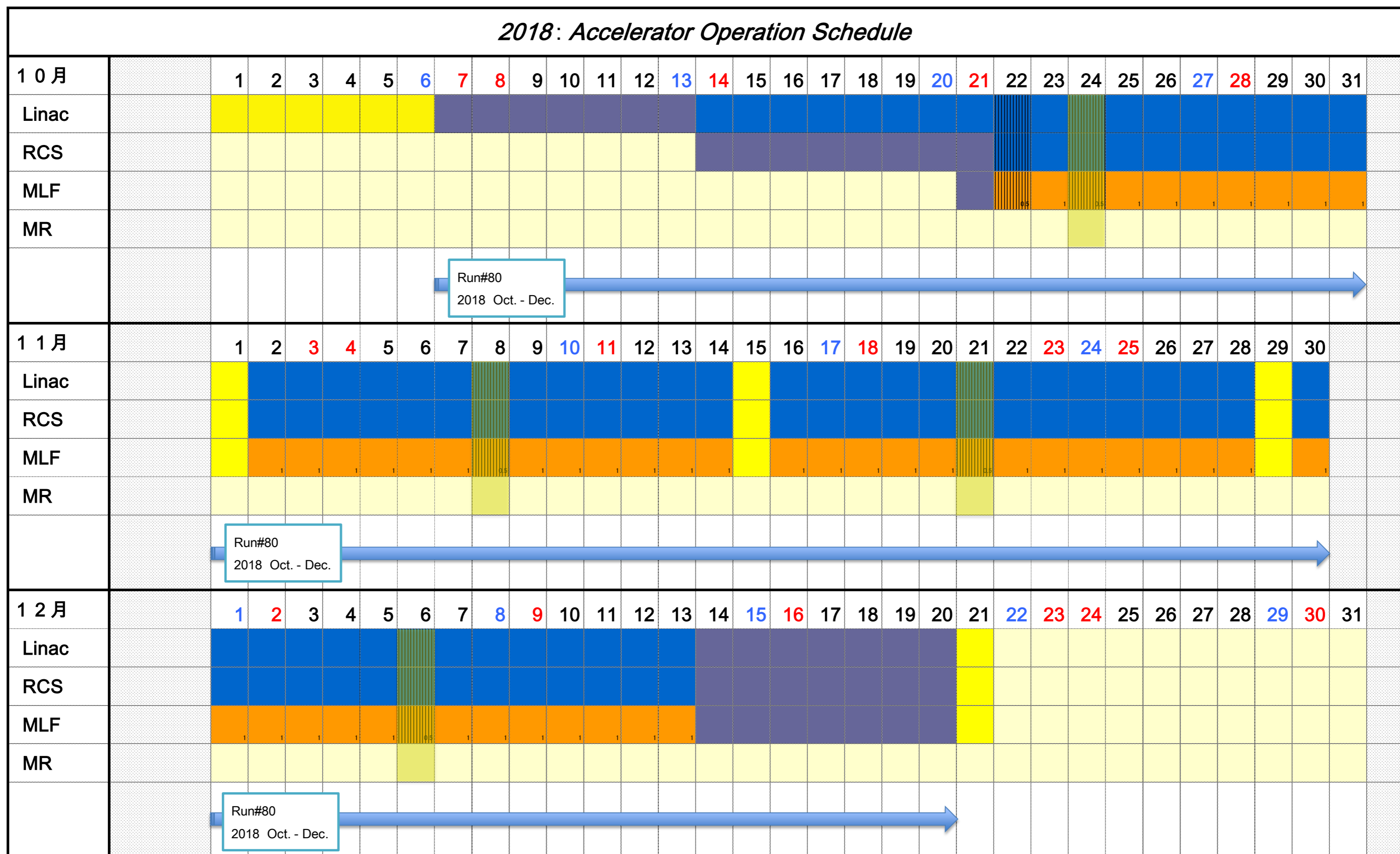


平成30(2018)年度運転計画 (案)

Linac : 線形加速器 MR : 50GeVシンクロトロン
 RCS : 3GeVシンクロトロン MLF : 物質・生命科学実験施設



■ 保守 ■ Tuning&Study ■ 供給運転 ■ MLF利用 ■ MR利用 ■ 半日メンテ, 半日スタディ
■ 長期停止 ■ Li, RCS 半日Study ■ 半日供給 ■ MLF半日利用 ■ MR半日利用

※MRの運転予定は暫定版であり、今後、変更する可能性があります。